



MAKSU- JA TOLLIAMET

Tulude deklareerimine 2012 esialgsed kokkuvõtted

Rivo Reitmann, Hannes Udde

28.05.2013

Teenindus

- » veebruaris-märtsis teenindati maksu- ja tolliametis 50% kogu riigi elanikkonnast
- » e-kanalit kasutas üle 605 000 maksumaksja
- » teeninduskohtades käis 39 500 maksumaksjat
- » infotelefonile helistas 46 714 maksumaksjat



Õiguskuulekad maksumaksjad

- » tähtaegselt esitas oma 2012. aasta tuludeklaratsiooni üle 6600 maksumaksja, kes aasta tagasi tegid seda hilinemisega
- » 4.04.2013 oli füüsilisest isikust maksuvõlglasi 40 000



Olulised numbrid võrdluses 2011. aastaga

- » deklaratsioonide arv kasvas 0,7% ehk 558 216-lt 562 340-le deklaratsioonile
- » tagastamisele kuuluv tulumaks vähenes 3,1% ehk 100,4 miljonilt 97,3 miljonile eurole
- » juurdemaksmisele kuuluv tulumaks vähenes 22,5% ehk 26,7 miljonilt 20,7 miljonile eurole

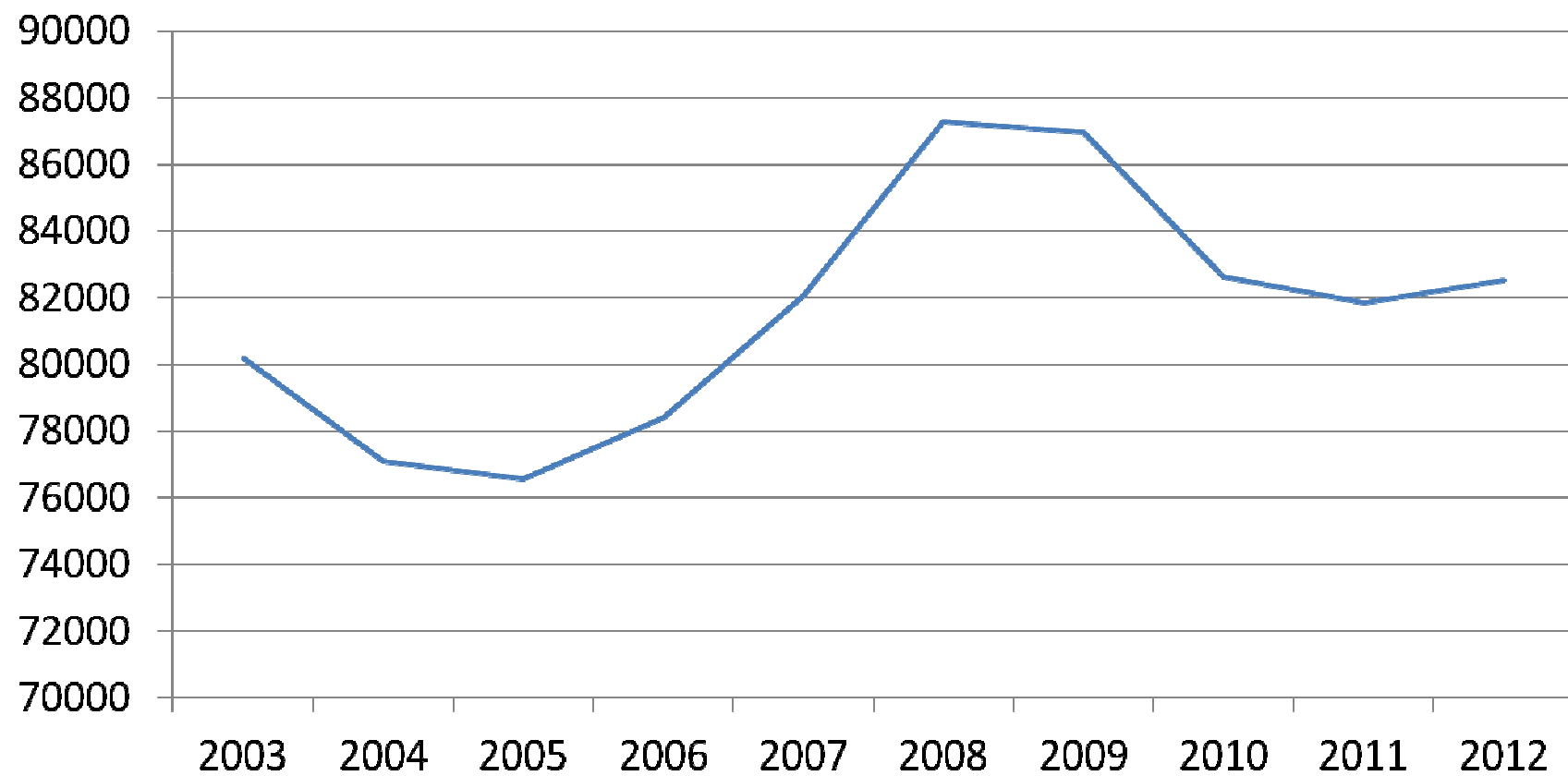


Deklaratsioonid läbi aastate

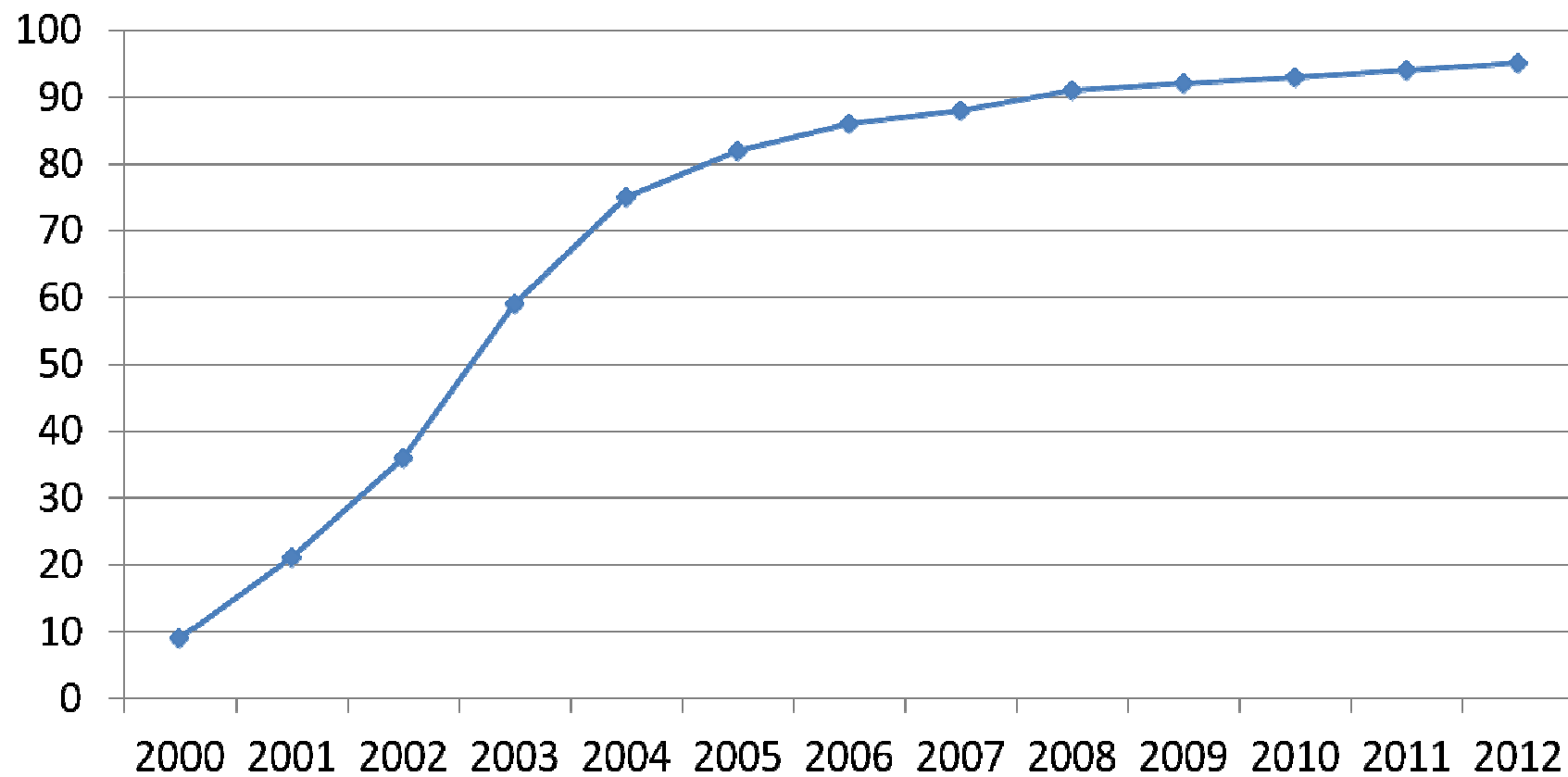
aasta	arv kokku	ühiseid	E-protsent
2005	500 000	15%	82%
2006	530 000	15%	86%
2007	555 484	15%	88%
2008	581 104	15%	91%
2009	560 374	15%	92%
2010	544 752	15%	93%
2011	558 216	15%	94%
2012	562 340	15%	95%



Ühisdeklaratsioonid



E-deklaratsioonid



E-protsent maakondades

- » edukaim e-maakond oli Järva maakond 96,1% (eelmisel aastal Lääne maakond 96,5 %)
- » Kose vald 98,6%
- » Kõue vald 98,5%
- » Rae vald 98,5 %
- » Tudulinna vald 98,3%



Madalamad e-protsendid

- » väikseim e-protsent oli sel aastal Võru maakonnas – 90,4 % (eelmisel aastal Põlva maakond 89,8%)
- » Piirissaare vald 69,2%
- » Alajõe vald 79,4%
- » Meremäe vald 82,6%
- » Torgu vald 82,8%



Ülevaade tuludest

- » kokku deklareeriti tulu ligikaudu 5,7 miljardit eurot (mullu 5,3 miljardit)
- » kasv 7,5% (isikute arv kasvas 0,2%)
- » ühe deklaratsiooni kohta on see ligi 10 400 eurot (mullu 9400 eurot)

Palk ja muud tasud

- » Eestis saadud palk ja muud tasud: 536 003 deklaratsiooni alusel kokku 5,4 miljardit eurot, s.o 839 eurot kuus (2011. aastal 787 eurot)



Kasu väärtpaberite võõrandmisest

- » 2001 isikut deklareeris kokku 21,1 miljonit eurot kasu, s.o keskmiselt 10 564 eurot deklaratsioonile kohta (2011. aastal 11 635 eurot)
- » kahjumit deklareeris 1815 isikut (2011. aastal 2600 isikut)



Investeerimiskonto

- » investeerimiskontot deklareeris 1864 isikut (eelmisel aastal 1289)
- » 113 deklaratsiooni alusel saadi tulu 195 223 eurot, s.o 1727 eurot keskmiselt deklaratsiooni kohta (eelmisel aastal 36 deklaratsiooni, tulu 152 169 eurot, keskmiselt 4226 eurot)



Üüri- või renditasu

- » üüri- või renditasu deklareeriti 3651 deklaratsioonis summas 7,7 miljonit eurot, s.o keskmiselt 2117 eurot deklaratsiooni kohta (eelmisel aastal 3202 deklaratsioonis 6,2 miljonit eurot)



Välistulud

	2012	2011
Eestis maksustatav tulu (isikuid)	4993	4285
kokku tulud	66,6 miljonit	62,3 miljonit
Eestis mittemaksustatav tulu (isikuid)	3107	3272
kokku tulud	47,7 miljonit	47,5 miljonit



FIE-d

- » esitati 33 928 vormi E
- » kohustus esitada 35 840 isikul
- » maksustatavat tulu deklareeriti 17 554 juhul summas 58,3 miljonit eurot, mis on 3320 eurot FIE kohta (2011. aastal 19 475 deklaratsioonis 65,7 miljonit eurot, mis on 3371 eurot deklaratsiooni kohta)

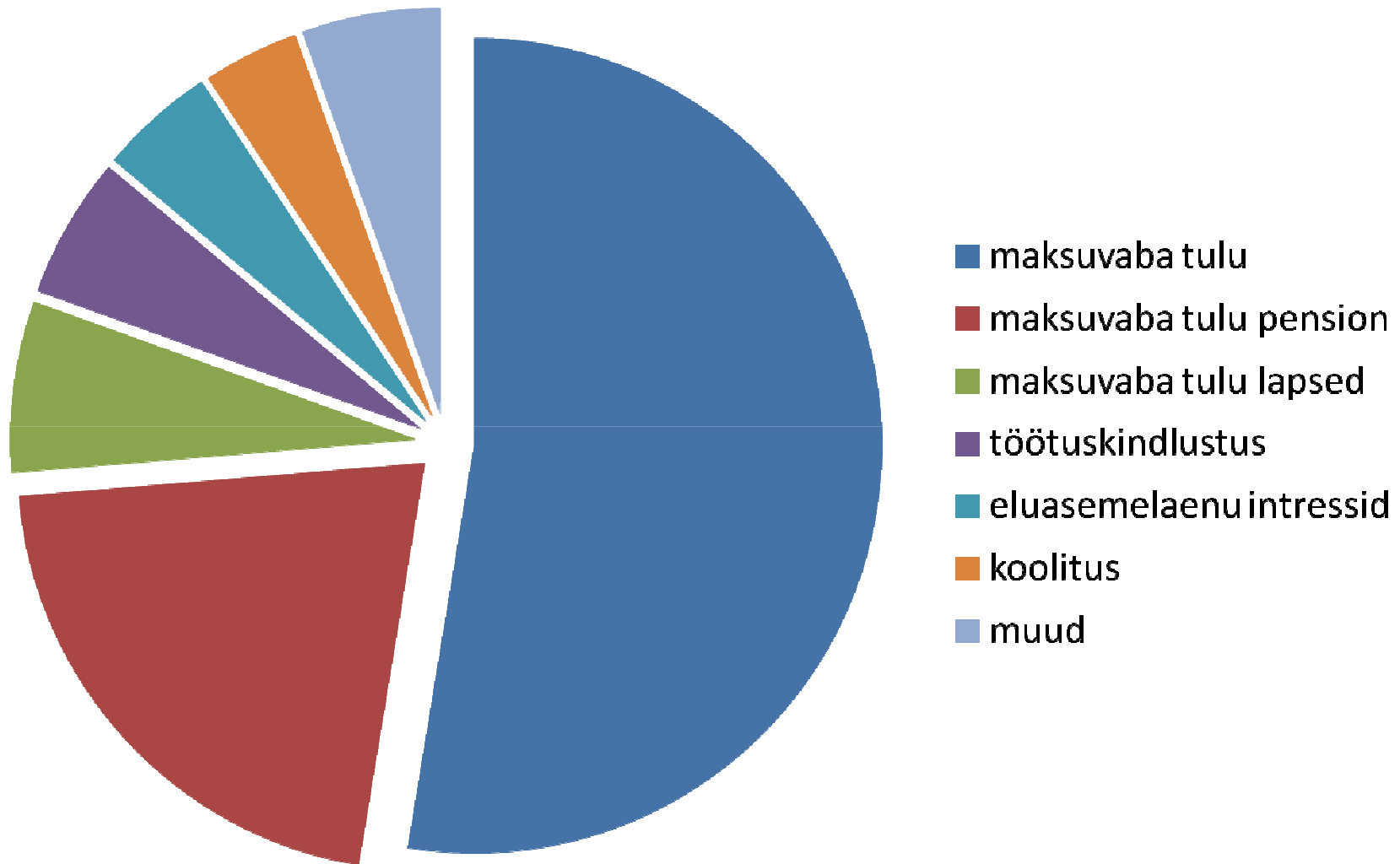


Mahaarvamised

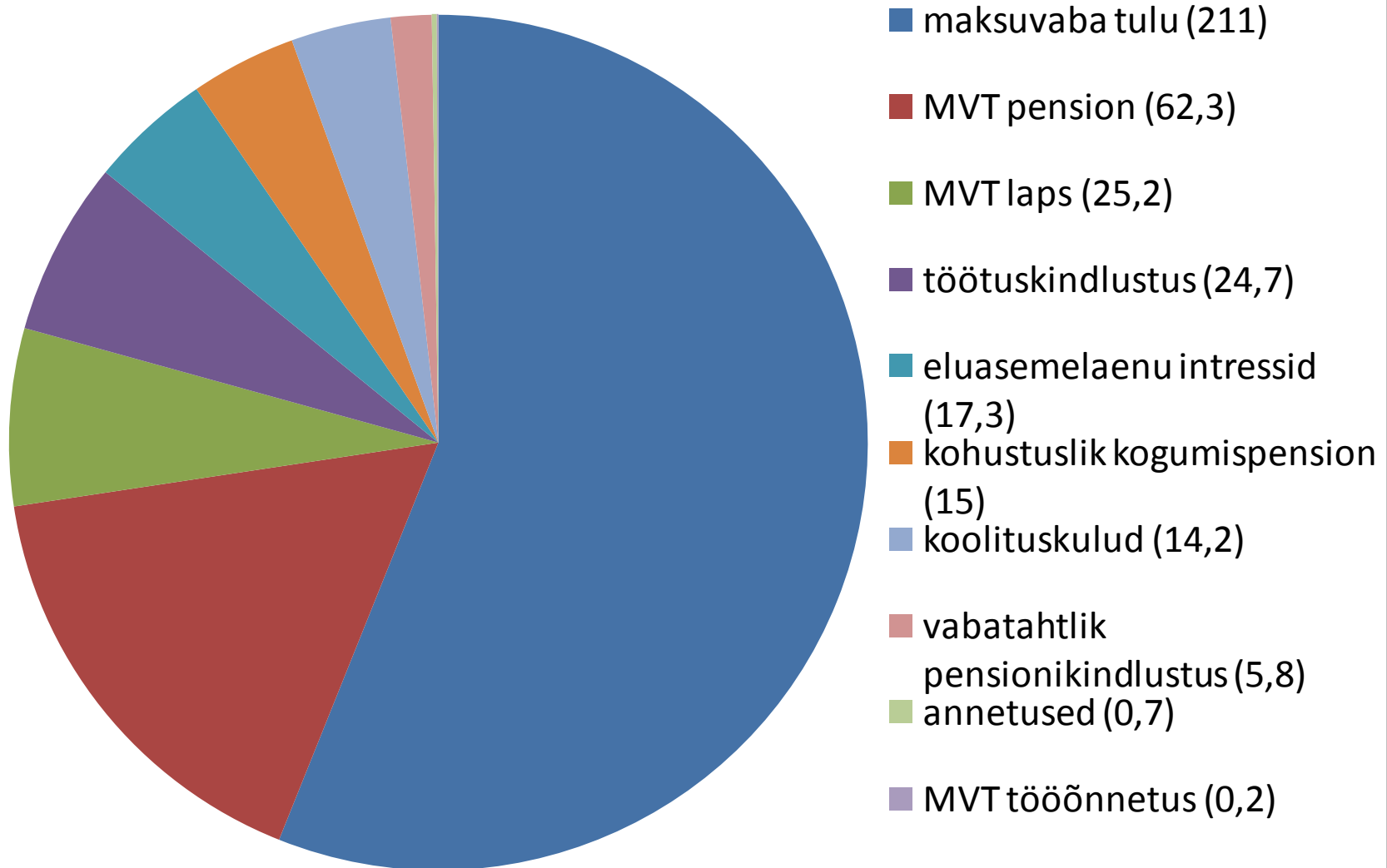
aasta	deklaratsioonid	mahaarvamisi (miljard)	rakendatud (miljard)	osakaal
2012	562 340	2,1	1,8	85%
2011	557 376	2	1,7	85%
	+4964	+0,1	+0,1	



Mahaarvamised



Mahaarvamiste tulumaks miljonit eurot



Mahaarvamiste tulumaks 2012/2011

mahaarvamine	2012	2011	vahe
maksuvaba tulu	211	207,9	+3,1
MVT pension	62,3	58,2	+4,1
MVT laps	25,2	24,7	+0,5
MVT tööõnnetus	0,2	0,2	0
töötuskindlustus	24,7	22,9	+1,8
kohustuslik pensionikindlustus	15,0	10,1	+4,9
vabatahtlik pensionikindlustus	5,8	6,1	-0,3
eluasemelaenu intressid	17,3	20,2	-2,9
koolituskulud	14,2	14,1	+0,1
annetused	0,7	0,6	+0,1
kokku	376,4	365	+11,4

Mahaarvamised kasutamata (isikud)

	deklaratsioon	kasutamata	protsent koguarvust
maksuvaba tulu	561 614	23 734	4,2%
MVT pension	123 541	0	0%
MVT lapsed	64 716	5745	8,9%
MVT tööõnnetus	1478	0	0%
töötuskindlustusmaks	447 301	1525	0,3%
kohustuslik pensionikindlustus	363 794	736	0,2%
vabatahtlik pensionikindlustus	61 888	725	1,2%
eluasemelaenu intressid	106 877	5832	5,5%
koolituskulud	174 545	27 440	15,7%
annetused	34 121	3536	10,4%



Miljonärid

	euromiljonärid	kroonimiljonärid
2012	6	2788
2011	16	2188
2010	9	1947
2009	5	1659
2008	27	2570



Esmane kontroll

- » 1888 deklaratsiooni alusel on jäetud tagastamata 199 524 eurot tulumaksu
- » 569 isikut on käesoleval aastal 2011. aasta tuludeklaratsiooni pidanud parandama, mille tulemusena tuleb täiendavalt maksu maksta 452 051 eurot



Hetkeseis

- » tagastatud 90,5 miljonit eurot 393 634 deklaratsiooni alusel
- » tagastamata 0,7 miljonit eurot 2200 deklaratsiooni alusel
- » juurde määratud tulumaksu 20,7 miljonit eurot, sh:
 - 1.07 isikuid 10 965 summas 5,3 miljonit
 - 1.10 isikuid 8390 summas 15,4 miljonit



Aitäh!



KOGUME KOKKU
RIIGI MAKSUTULUD!



VÕITLEME
VARIMAJANDUSEGA!



HOIAME JA ARENDAME
OMA MEESKONDA!