



MAKSU- JA TOLLIAMET

Maksu-ja Tolliamet  
Riigi Kinnisvara AS  
Eesti Ehitusettevõtjate Liit

# Koostöö ehitusturu korrastamisel

21.04.2014

# Ehitusturg numbrates

- » 2013. a tehti Eestis omal jõul ehitustöid ca 2 miljardi euro väärtuses
- » 2014. a ehitusmahtu mõjutab oluliselt riiklike investeeringute ja EL uue eelarve vahendite vähenemine
- » Võimalik omal jõul tehtavate ehitustööde maht 2014.a ja 2015. a on ca 1,8 miljardit eurot
- » Riigi- ja eratellimuste suhe 2012. a oli hinnanguliselt 60/40, 2013. a jõuti tasemeni 50/50

# Koostöövajadus

- » Hankevõitja valikul on peamiseks kriteeriumiks **madal hind**
- » Probleem: hangete põhjendamatud alapakkumised ja eeltoodust tulenevad maksupettused
- » Näide praktikast: Ehitusobjektile töötavast 112 isikust ei saanud deklareeritud väljamakseid ~50 isikut

Pakkuja	maksumus	järjestus	maksumus ilma deklareeritud tööjõumaksudeta	järjestus	muutus	
	1 712 149,95 kr	1	1 540 458,81 kr	1	0	Ei kvalifitseerunud
	2 182 044,46 kr	2	1 983 125,13 kr	5	-3	Ametlik võitja
	2 263 215,14 kr	3	1 995 213,08 kr	6	-3	
	2 276 166,26 kr	4	1 953 732,26 kr	2	2	Potentsiaalselt riigile soodasim
	2 294 687,10 kr	5	2 148 255,47 kr	7	-2	
	2 299 999,98 kr	6	1 962 427,45 kr	3	3	
	2 394 300,44 kr	7	1 980 735,48 kr	4	3	
	2 429 845,64 kr	8	2 152 958,94 kr	8	0	
	2 467 992,59 kr	9	2 173 553,30 kr	9	0	
	2 524 776,73 kr	10	2 192 149,73 kr	11	-1	
	2 593 600,00 kr	11	2 221 005,91 kr	12	-1	
	2 595 743,40 kr	12	2 240 794,03 kr	14	-2	
	2 669 479,56 kr	13	2 182 769,88 kr	10	3	
	2 717 141,94 kr	14	2 271 282,24 kr	13	1	

**Kaalutud keskmine**                      2 387 224,51 €                      2 071 318,69 €

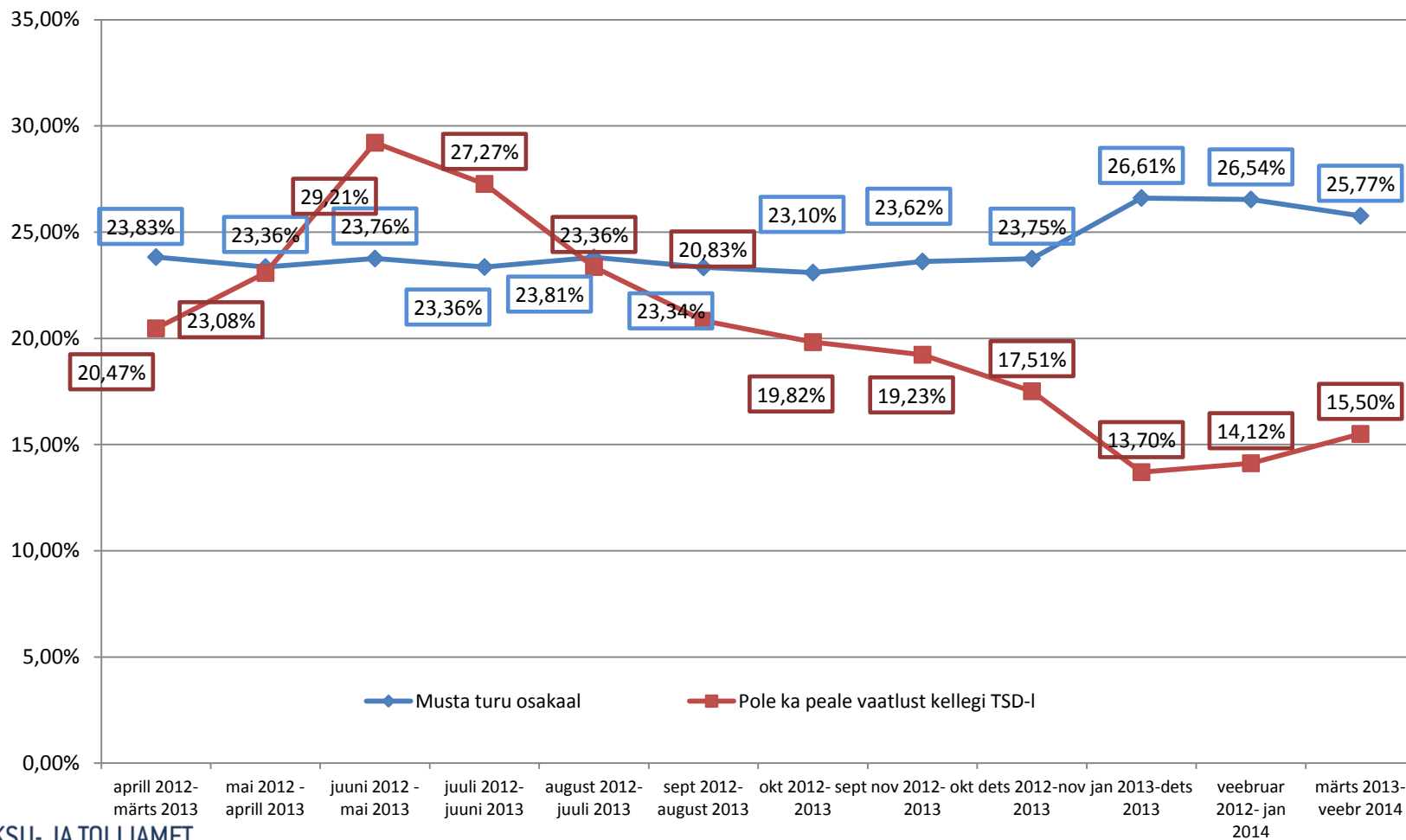
väiksema ja suurema vahe	58,7%	45,5%
kalleima erinevus keskmisest	13,8%	8,18%
odavaima erinevus keskmisest	39,4%	34,46%

<b>Keskmine ilma odavaimata</b>	<b>2 439 153,33 €</b>	<b>2 112 154,07 €</b>
väiksema ja suurema vahe	24,52%	14,53%
kalleima erinevus keskmisest	11,40%	8,18%
odavaima erinevus keskmisest	11,78%	8,11%

# Ehitussektori kontrollistatistika

- » Maksukahju ehitussektoris 2013.a oli ca 15 mln eurot
- » 2014. a 3 kuuga 401 kontrolli, täiendavaid makse määratud 2,4 mln eurot
- » MTA andmetel on ehitusvaldkonnaga seotud ligi 80 000 töötajat
- » 2014.a algusest rakendab MTA rikkumiste puhul väärteomenetlusi (käibe varjamine, fiktiivsed arved, ümbrikupalk)

# Ehitussektori musta tööjõu osakaal



# Tellija, peatöövõtja ning maksuhalduri koostöö ehitusturu korrastamise nimel

- » Hankelepingusse täiendavad nõuded eesmärgiga vähendada hankele kaasatud töövõtjate maksuõigusrikkumisi
- » Nõuded töövõtu ahelasse kaasatavatele töövõtjatele
- » Sanktsioonide rakendamine laieneb ka nende nõuete rikkumistele

# Täiendavad tingimused ehituse töövõtulepingu üld- ja eritingimustes

- » Lepingu sõlmimisel võetakse arvesse asjaolu, et tellija ja töövõtja teevad koostööd Maksu- ja Tolliametiga asjakohaste lepingutingimuste täitmise ja maksukuulekuse tagamiseks
- » Töövõtja või tema poolt volitatud isik tagab ehitusplatsile juurdepääsuõiguse saanud **isikutest nimekirja pidamise** ja selle esitamise võimaldamise ehitusplatsil
- » Töövõtja peab enne alltöövõtjate kasutamist kooskõlastama tellijaga kõik **ehitusplatsil ehitustöid teostavad alltöövõtjad** olenemata alltöövõtu korras tellitava konkreetse töö maksumusest



# Täiendavad kooskõlastuskriteeriumid

Kooskõlastatakse alltöövõtjad, kes esitavad tellijale Maksu- ja Tolliameti poolt väljastatud väljavõtte, millest nähtub:

a) töötajate viimase kuue kuu palgatase on vähemalt 70% ehitusvaldkonna keskmisest palgast

(EMTAK tegevusala 41,42 ja 43 põhikohaga töötajate viimase 6 kuu keskmine palk on **1 008€**)

b) 6 kuu keskmine väljamakseid saanud deklareeritud töötajate arv

c) alltöövõtjal, tema juhatuse liikmetel või omanikel puudub kehtiv karistus maksu- ja tollialaste õigusrikkumiste eest.

# Täiendavad sanktsioonid

Tellijal on õigus nõuda kooskõlastamata alltöövõtjate kasutamisel või lepingus kirjeldatud töö teostamise ajal töövõtja või alltöövõtja poolt maksu- ja tollialaste õigusrikkumiste toimepanemisel :

- » **leppetrahvi** (esmane rikkumine 350€, teistkordne 500€, iga järgnev 1000 €)
- » **alltöövõtjate eemaldamist tööde tegemiselt ja ehitusplatsilt**
- » **peatada tööde tegemine**
- » **korduva rikkumise korral leping lõpetada**

# Riigi Kinnisvara AS pilootprojektid

- » Kaagvere erikool
- » Häädemeeste päästetepoo
- » Rahvusarhiiv

# MTA edasised plaanid

- » Teemaatilised arutelud on käimas ka Elektrilevi OÜ ja Kaitseväge Logistikakeskusega
- » Näeme koostööpartneritena ka Maanteeametit, PRIA-t, KOV-e, KIK-i jne
- » Eesmärgiks on avaliku raha eest tehtavatel hangetel vähendada põhjendamatute alapakkumiste tegemist ja tagada ehitustööde teostajate korrektne maksukäitumine

# Täname!



KOGUME KOKKU  
RIIGI MAKSUTULUD!



VÖITLEME  
VARIMAJANDUSEGA!



HOIAME JA ARENDAME  
OMA MEESKONDA!