



MAKSU- JA TOLLIAMET

# Varimajandus MTA pilgu läbi

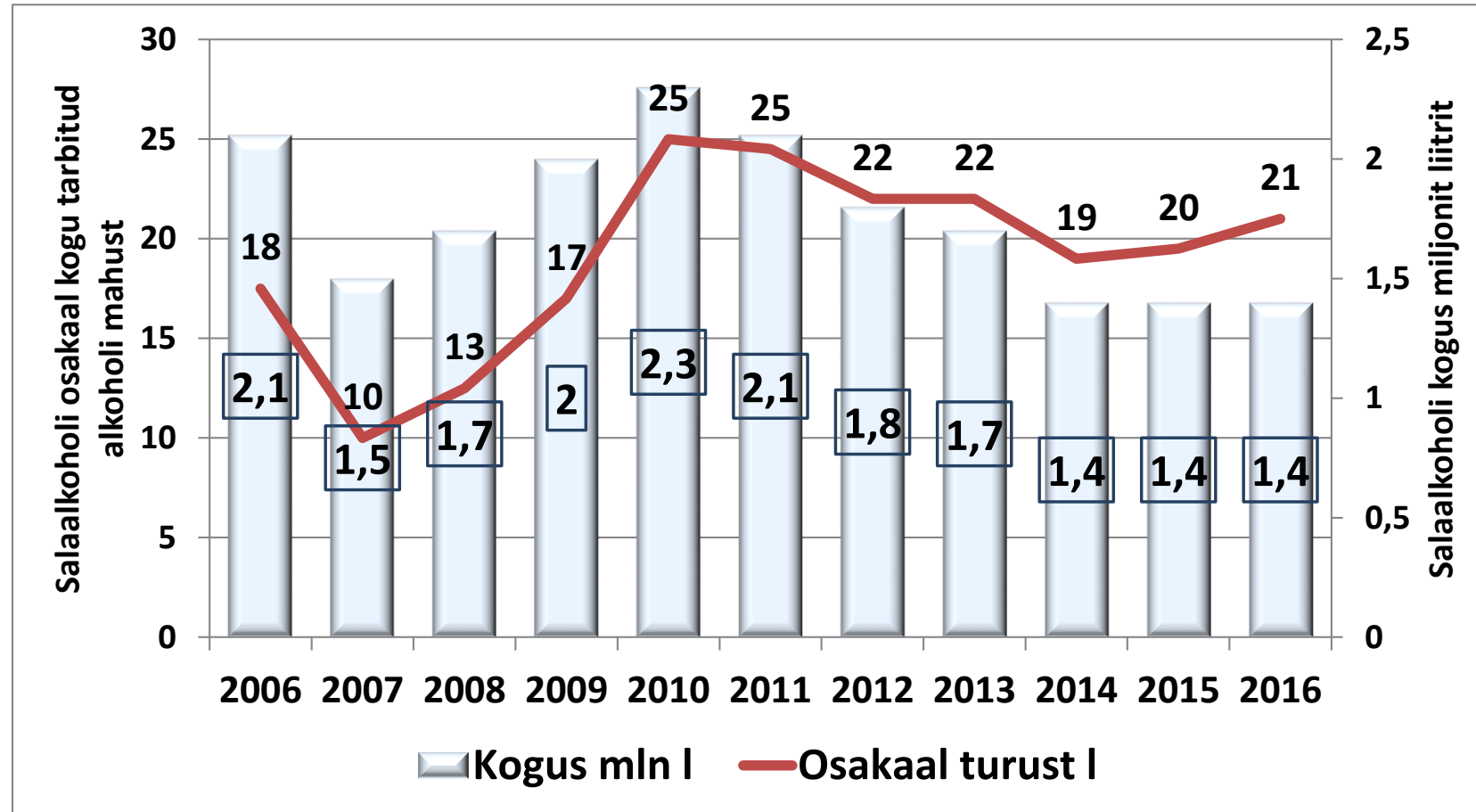
Janek Leis

Teabeosakonna juhataja



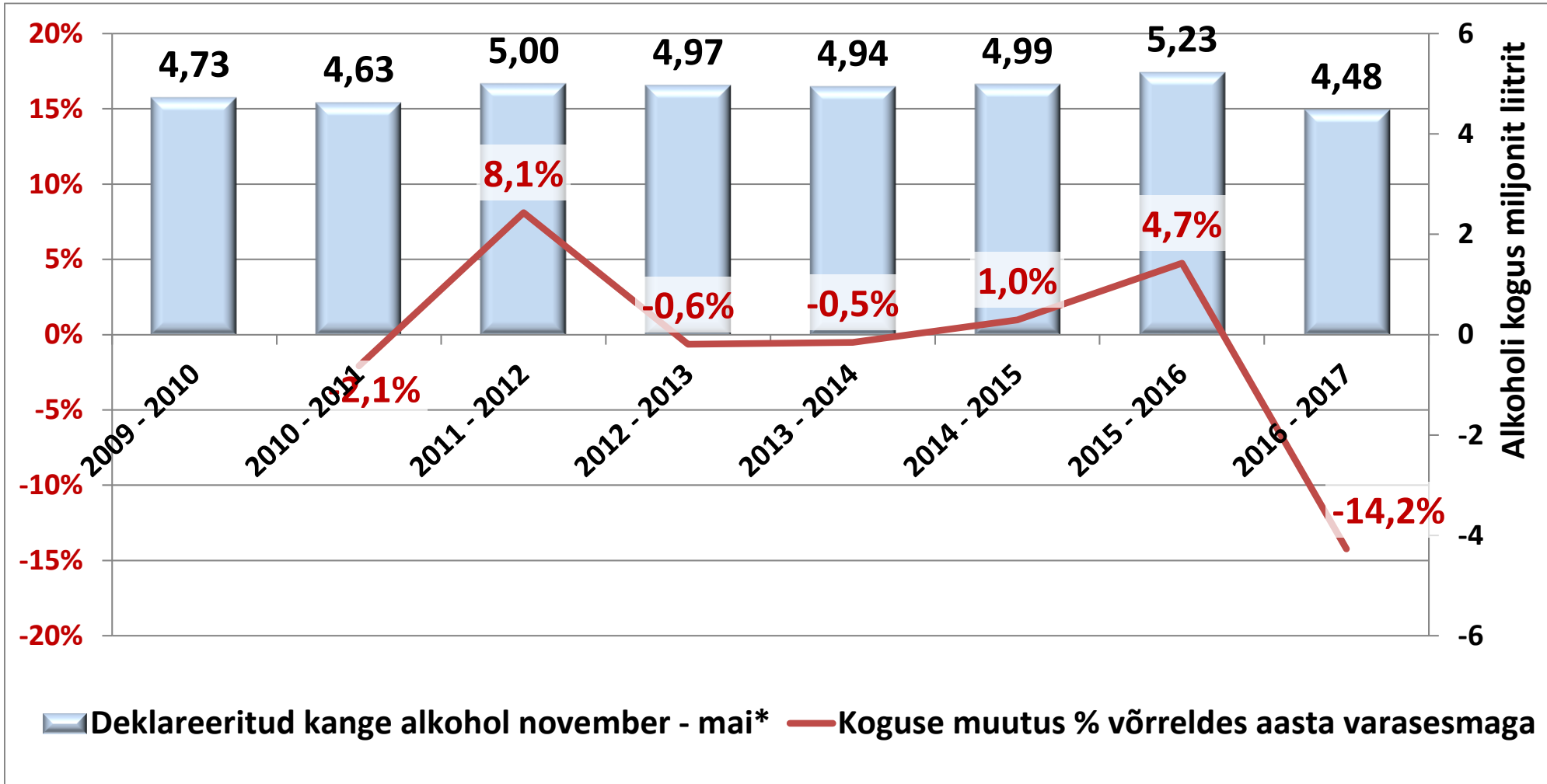
# Salaturu mahu osakaal turust

Salaturu maht on sama võrreldes eelmise aastaga, tulenevalt tarbitavate koguste langusest on osakaal 1%-punkti võrra kasvanud.



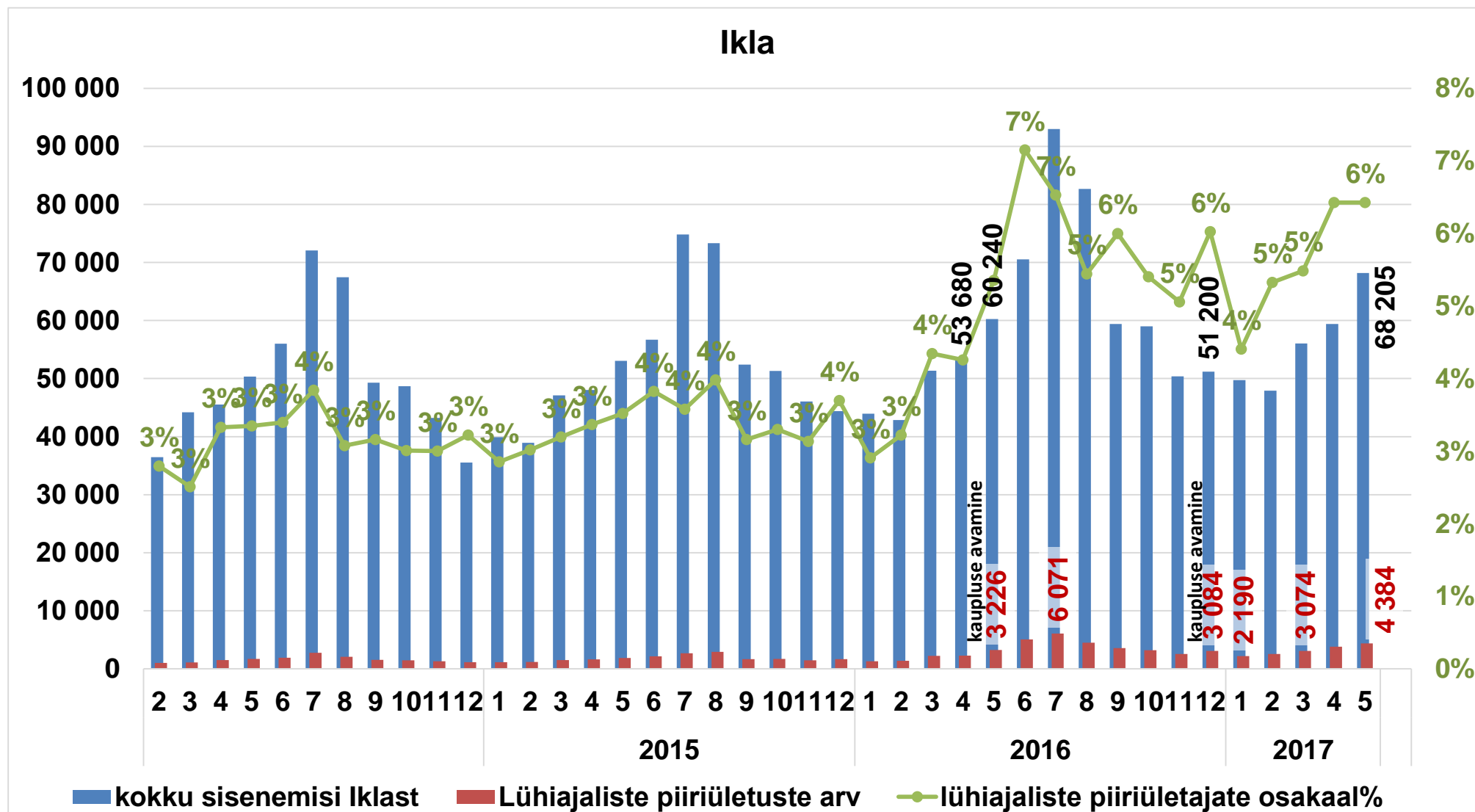


# Kange alkoholi kogus turul on langenud 14%





# Läti mõju eelarvele 2017. a 5 kuuga kokku 4,5 - 6 mln €





# Suurimad alkoholiga seotud riskid

- ✓ 2016.a peeti kinni 180 juhtumiga ca 2250 liitrit absoluutalkoholi, millest 42% oli kange alkohol (viin, piiritus, puskar)

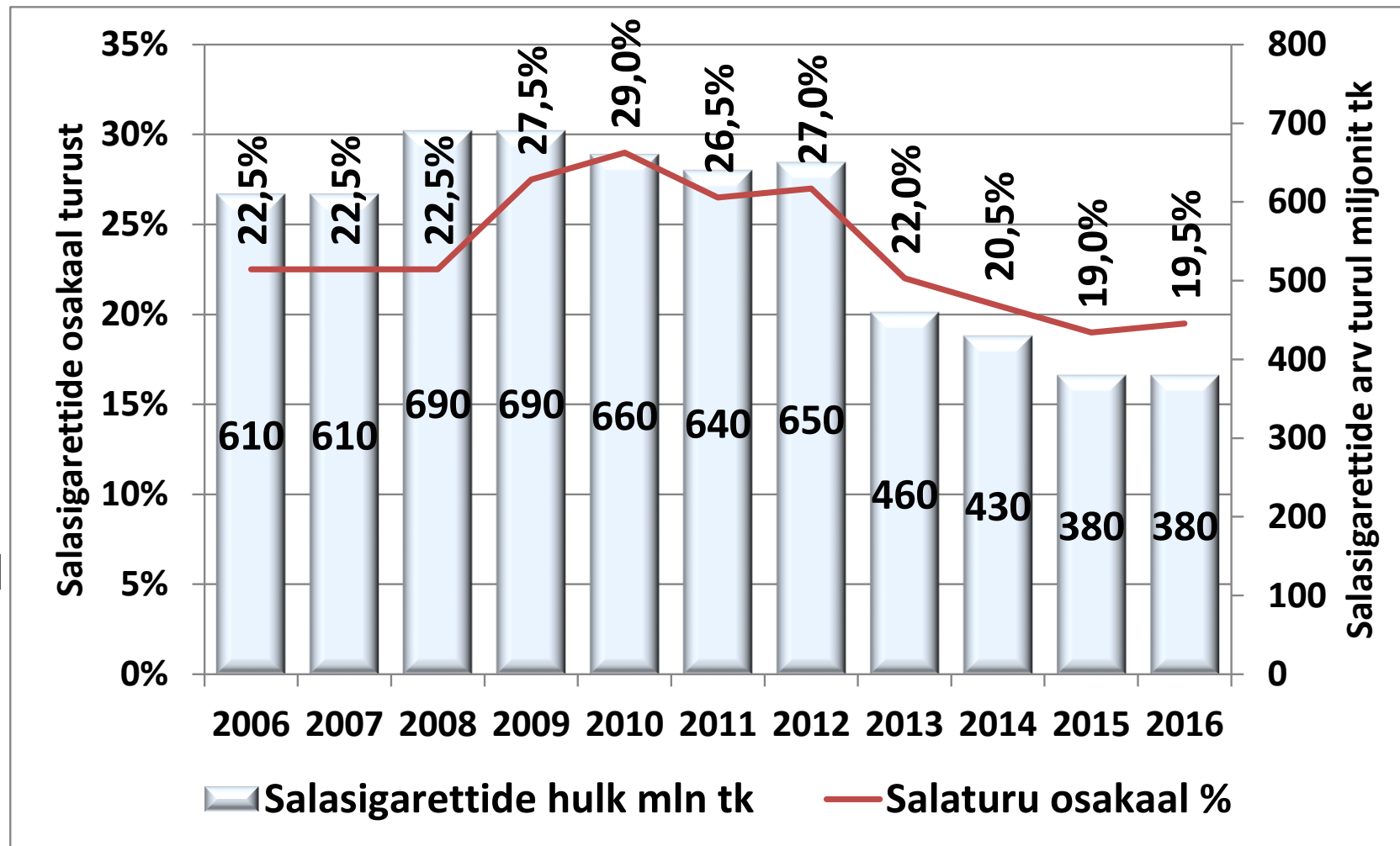
## Põhiriskid:

- ✓ EL suunalt (eeskätt Läti kaudu) viina ja piirituse salakaubavedu;
- ✓ Illegaalne riigisisene alkoholi käitlemine (transport, ladustamine, tootmine, müük);



# Sigaretide salaturg

Salasigaretide arv turul on jäänud samaks, kuid üldise suitsetamise vähenemise tõttu on nende osakaal turu kogu mahuga arvestades kasvanud



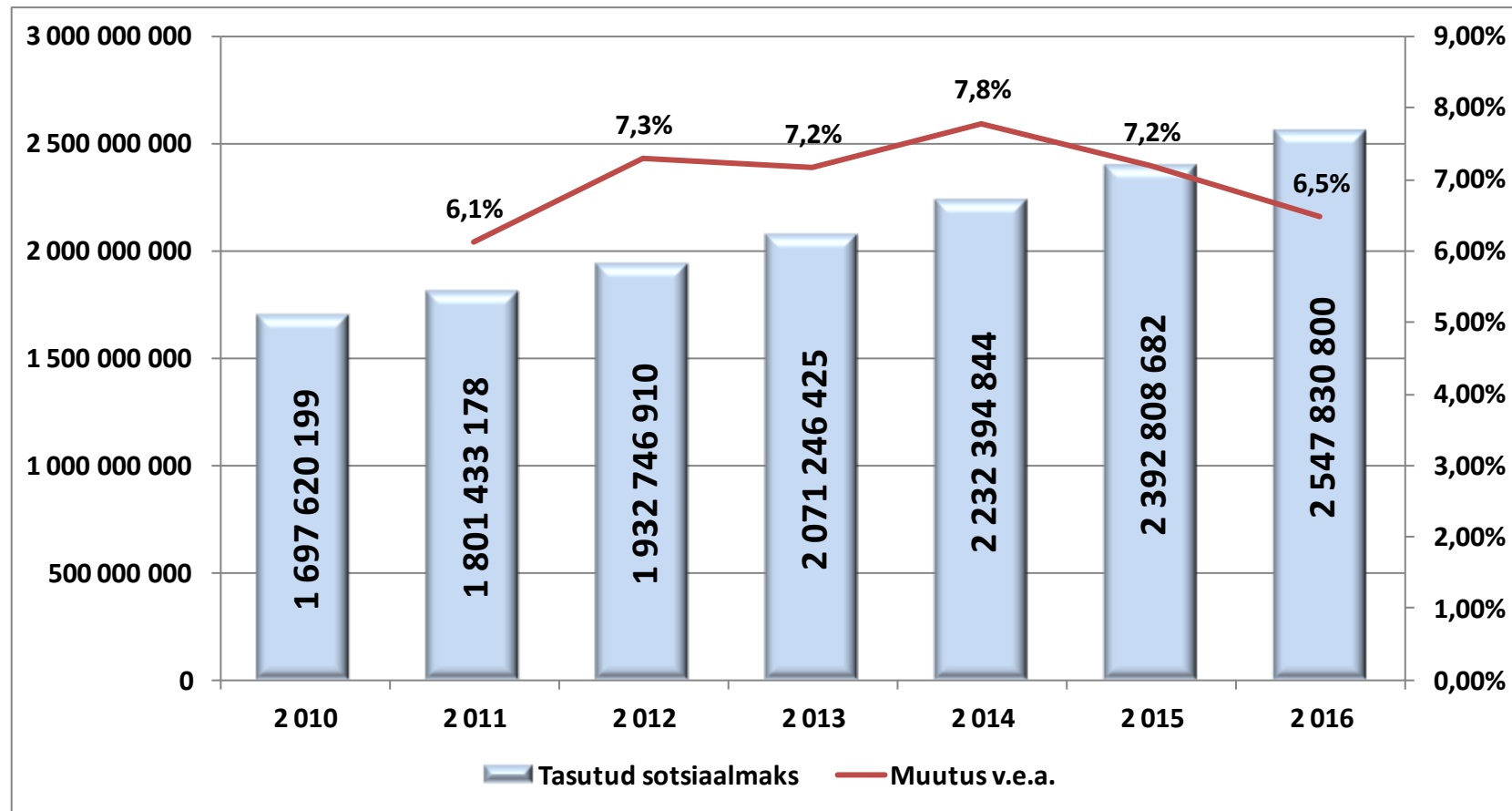


# Peamised sigarettidega seotud riskid

- ✓ Salakaubavedu EL-st ja kolmandatest riikidest
  - ✓ Transpordivahendis peitkaubana muu legaalse kauba varjus
  - ✓ Üle roheline/sinise piiri jalgsi, transpordivahendiga
- ✓ Jätkuv trend: suured kogused transiidil põhjamaadesse



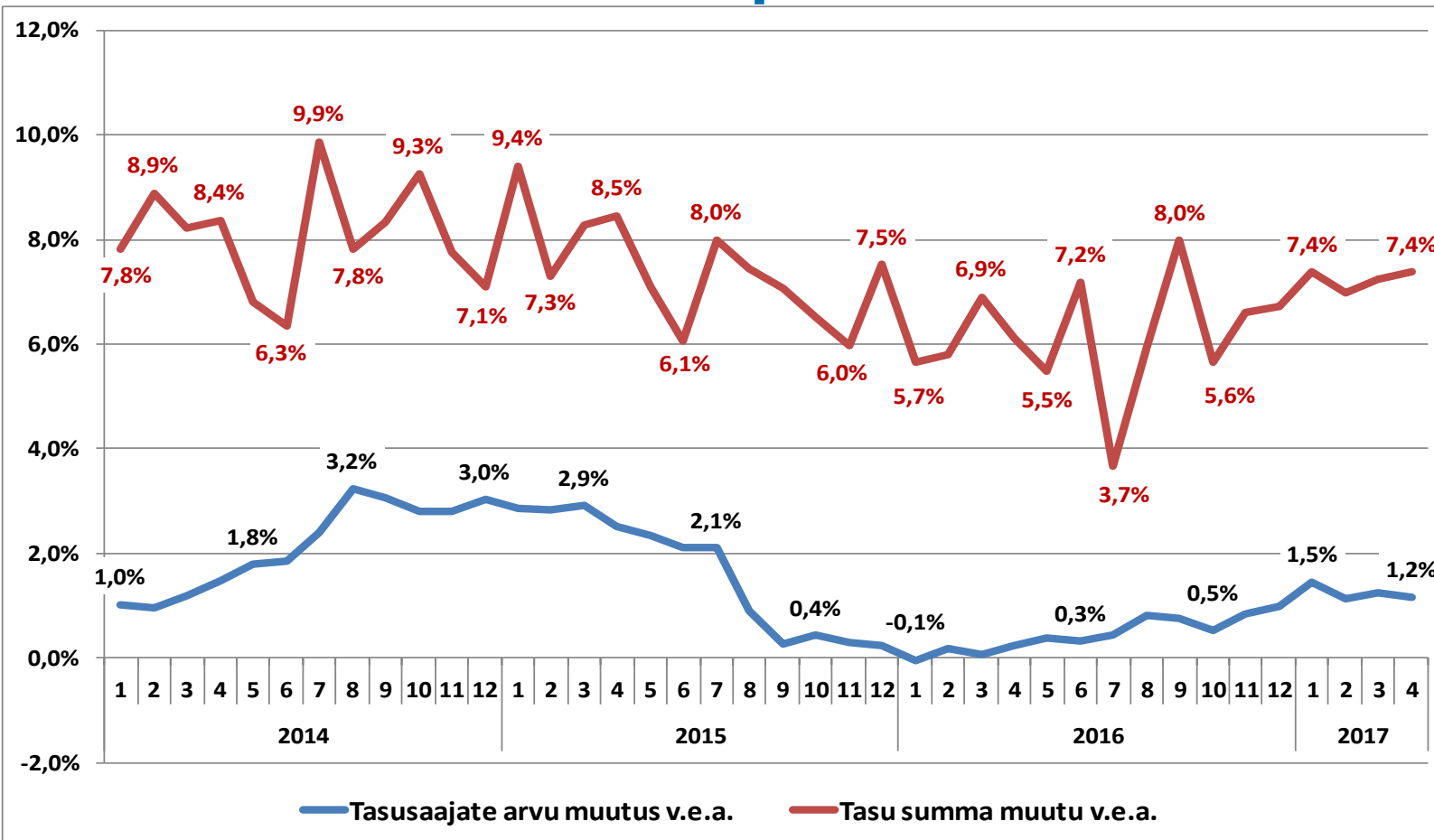
# Sotsiaalmaksu laekumine on viimased 6 aastat kasvanud 6 – 8% aastas







# Tööjõumaksude hea laekumise tingib eelkõige töötasu summa pidev kasv

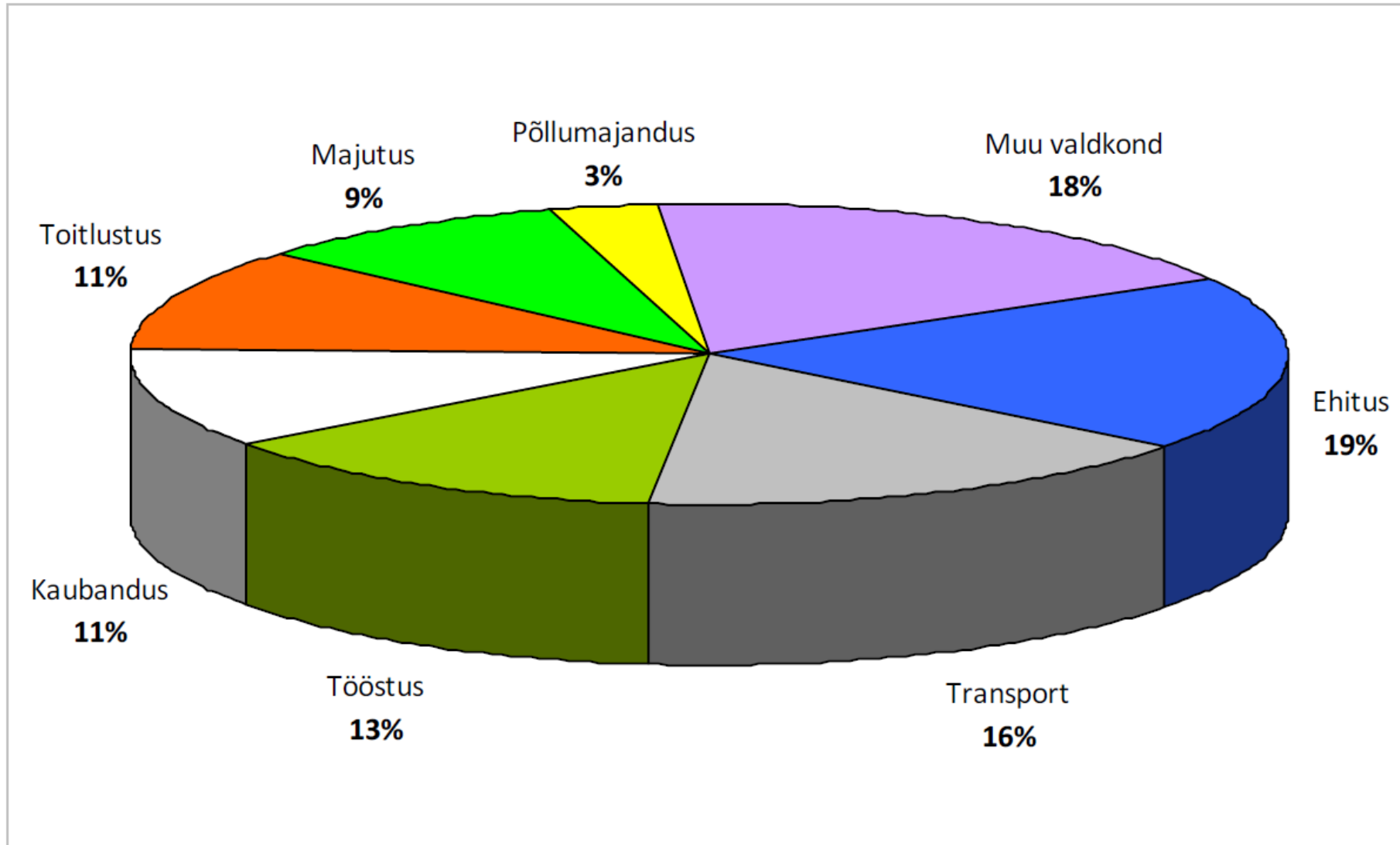


Tihe konkurents tööjõu pärast tingib palkade jätkuva kasvu

Legaalise palga jätkuv kasv sunnib ka "musta" palka suurendama



# Ümbrikupalga jagunemine tegevusalades





# MTA tegevused

- ✓ Töötamise registri kontrollid
- ✓ Tööjõumaksude tasumise nõustamine
- ✓ Tegelemine renditööjõu pettuse ohjamisega
- ✓ Koostöö erialaliitudega üldise hoiaku muutmiseks



MAKSU- JA TOLLIAMET

# Aitäh!

